

# 12月

## シャインローズ

コープぐんま  
第10前橋ブロック委員会ニュース

2020

12月号

【お問い合わせ】 コープぐんま 総合企画室  
はがき：〒376-8523 桐生市相生町1-111  
TEL：0120-52-9638 FAX：0277-54-1270  
メール：gunma\_kumikatsu@coopdeli.coop  
※お預かりした個人情報は、企画に関する連絡のみに使用致します。

unicef

### 『すべての子どもに、かけがえのない「子ども時代」を』

～奪われる「子ども時代」を守りたいという願い～

本年は、店舗での呼び掛けユニセフ募金活動は出来ません。

昭和店に募金箱は設置いたします！

新刊

### ハンド・イン・ハンド募金2020

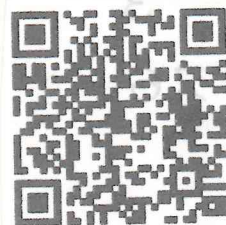
お店に行けなくても、おうちから  
世界の子ども達に届けられる  
思いやりがあります♡  
オンライン募金に、ご協力ください。

<https://www.unicef.or.jp/>



知る・学ぶ

お時間ある方は  
ぜひ子ども達の  
現状やユニセフの  
活動を学んで  
次の行動へ...



←こちらの  
QRコードは  
直接コープ  
ぐんまのページ  
となります。

ぐんまから  
世界の子どもたちへ



SDGs (持続可能な開発目標)

2030年までに達成すべき17の目標  
のうちの9つです。  
全ての人と地球の幸せのために...  
意識して行動し、広めましょう!!

～ユニセフオンライン募金～

### ♥ フードドライブ ♥

～食品ロスを無くそう～

消費できずに眠っている食品ありませんか？

未開封で賞味期限2ヶ月以上ある  
常温可能な食品をお預りします。

昭和店サービスカウンター前のBOX →  
随時、受け付けています!!

フードバンクまねばしや、子ども食堂へお届け  
必要としている方々の元へ...♡



うらもみてね →

### 12月のおすすめ商品

#### 豚汁 5食入

信州みそを使用した、まろやかでコクのある風味  
フリーズドライの商品で、豚肉・こんにゃく・ゆめぼたね・ごぼう・ねぎ・いたけり  
※宅配には、いつでも注文ご利用いただけます 参考価格 348円

#### 国産そば粉の十割そば 200g

信州戸隠で自社製粉した国産そば粉を使用し、戸隠高原の水で  
練り上げました。そばの香り、そば本来の甘味が味わえます。  
※宅配での取り扱いは未定です 参考価格 398円

※価格には変動が  
ございます

### ★ 前橋ブロック商品委員会 ★

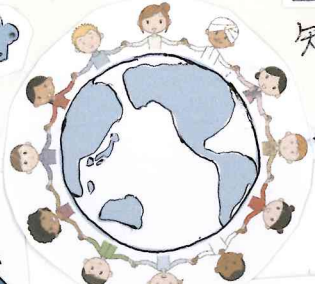
Coop商品を使って、簡単な調理をして  
いましたが、コロナ禍の為、その月のcoop  
おすすめ商品の紹介、試食をしながら、  
商品について話したり、意見を交わしています。  
誰でも、お気軽に参加できます。

1月13日(水) 10:00～昭和店組合員室  
080-3715-6673 (阿部)

### 大人カフェ

10:30～15:00

- 12月9日(水)
  - 1月8日(金)
  - 1月20日(水)
- いざねも旧細井店組合員室  
新型コロナウイルスの影響により  
変更の場合あり。ご了承ください。



### コープぐんまのお店のチラシ

ホームページから、各店舗のチラシを  
見ることができます☆

それだけではなく、お役に立つ情報や  
楽しい内容が沢山!!  
ぜひ「コープぐんま」で検索して  
遊びに来て下さいね!



# コープぐんま 子育てひろば かんがる〜む



出入り自由のひろばです。

親子で楽しめる場所♪ 親子でお友達と出会える場所♪  
交流ができる場所♪として、みなさんをお待ちしています。



日時：1月7日(木)

①10:30~12:00

②13:00~14:30

2部  
入れ替え制

1月21日(木)

③10:30~12:00

④13:00~14:30

場所：コープ 昭和店組合員室  
定員：各回 3組6名程度  
対象：・妊娠中のプレママ  
・未就園児とその保護者

参加費：無料

申し込みが必要です。

※応募多数の場合は抽選

応募〆切：12/18(金)

制作『お正月手形』  
&  
パネルシアターします♪



見守りスタッフがいます。

(子育てママ・子育てが  
一段落したベテランママ、  
保育士ママもいます)

お湯を用意しています。

赤ちゃんのミルクを  
作ったり出来ます。

☆発育測定  
☆なんでも相談  
☆季節のイベント遊び  
☆育児講座などを予定

～来月の予定～

2/4(木)、2/18(木)

※毎月第1・3木開催です。(変更の場合あり)



←お申し込み

【申し込みはE-mailにて】

E-mail gunma\_kumikatsu@coopdeli.coop

保護者氏名・住所・年齢・電話番号・メールアドレス  
お子さんの氏名・ふりがな・月齢・性別・希望する回  
(①~④のいずれかで第一希望、第二希望)をお知らせください。

コープぐんま 総合企画室 城田

TEL 0120-52-9638

