

202 年 9 月

高崎ブロック委員会 ニュース

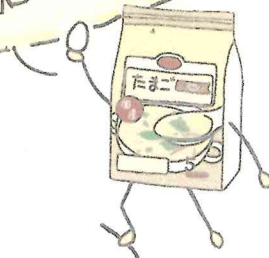
組合員活動のお知らせ



各お申込み方法は、
裏面をご覧ください

10月の商品委員会は... 祝!! 60年!!

どんなにでも
参加できますよ!!



コ-プの人気商品を試食しながらおしゃべりしませんか?

・ 10月 8日 (木) 10:30~ 12:00

会場: 金古南足門公民館 (足門野 930-5)

・ 10月 9日 (金) 10:30~ 12:00

会場: コ-プぐんま寺尾店 組合員室

〈定員〉 各回 8名

〈申込〆切〉 9月 23日 (水)

- ※ 申込多数の場合、抽選となります。 { 後日、結果連絡は有。
- ・ 必ず申込みとお願いします。
- ・ マスク着用 お願いします。
- ・ コロナの感染状況によっては中止になる場合があります。

2020年にCO-OP商品は

誕生60周年を迎えます。

CO-OP商品の歴史とは?

価値とは? 良さとは?

CO-OP商品に関する私たち全員が
改めて考える そんな60周年をめざします。

★お申込みはE-mail、FAX、官製ハガキにて★

【申込内容】

1. 企画名: 商品委員会
2. ①氏名(ふりがな) ②住所 ③年齢
④電話番号(自宅と当日連絡がつく携帯番号)
⑤メールアドレス
⑥参加者全員の氏名(ふりがな) ⑦年齢
3. 希望する日程と会場



【申込先】

メール: gunma_kumikatsu@coopdeli.coop

FAX: 0277-54-1270

※受信の確認は、下記までお問合せし、
お名前、企画名をお伝え下さい。

TEL: 0120-52-9638

ハガキ: 〒376-8523 桐生市相生町1-111

企画についてのお問い合わせは下記までお願いします。

080-3715-6904 gcoop_904_037@softbank.ne.jp (安田)



フードドライブにご協力下さい

ご家庭で余っている食品を
「寺尾店サービスカウンター」までお持ち下さい。
高崎社協を通じて「子供食堂」等に提供されます!

提供していただきたい食品

1. 未開封のもの
2. 賞味期限が2ヶ月以上
残っているもの

※受け付けできないもの※
冷蔵・冷凍品、アルコール品

ご協力よろしくお願ひします。

もったいない
をあげよう



日本のお米づくりを支える、お米育ちの産直豚

お米育ち豚プロジェクト since 2008



今年で12年を迎えました。食べることで取り組みに参加できます

私たちの食卓には
いろいろなおかずが並ぶようになり、
お米の代わりに、パンやめん類を食べる機会も増えています。
日本人の1人当たりのお米の年間消費量は、およそ50年で半分にまで減っています。

1人当たりのお米の年間消費量



日本では昔からお米づくりが行われてきました。主食として輸入に頼らず、消費をまかなうことができる作物で、日本の食文化の柱です。

また、田んぼは洪水や土砂崩れを防いだり、生きもののすみかになるなど、自然環境を守る役割もあり、美しい日本の景観でもあります。

日本の田んぼは 次の世代に引き継ぐべき、大切な宝物 なのです

コープは お米の生産者と協力し、
主食用のお米をつくらせた田んぼで豚のエサ用のお米「食料用米」をつくることを考えました。豚が食料用米を食べることでお米の消費量を上げることが出来ます。

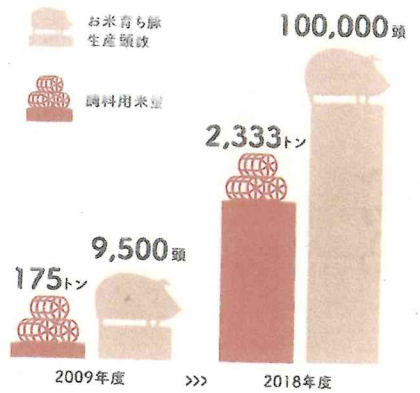
コープは、「日本のお米づくりをささぐ、田んぼを守る」という想いのもと、お米育ち豚プロジェクトをはじめました。食料用米を配合したエサを豚に与え、おいしい豚肉を組合員にお届けし、

【日本の食と農業、そして畜産を元気にする】

取り組みです。



2018年度、お米育ち豚には10万頭の生産頭数に到達しました。そして、牛や鶏にもふんだんに食料用米を飼料重量は3778トン、田んぼの面積に換算すると629ヘクタールに達しました。



「お米育ち豚」のお味は...
「やわらかい!」
「脂身に甘みがあっておいしい!」など
組合員さんからも好評です

お米育ち豚プロジェクト 検索

ひろがるお米育ちシリーズ

飼料用米の活用は、豚だけではなく牛、鶏やたまごとその加工品にも広がっています。



産直お米育ち牛

全肥育期間20か月のうち出荷前の約6か月間、エサに国産の飼料用米を10%配合しています。



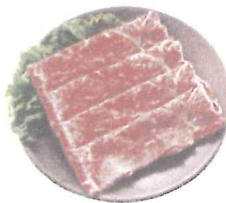
産直純和鶏お米育ち

国内品種を掛け合わせて生まれた、純国産の品種です。エサには抗菌性物質を使わず、穀物やハーブ、さらに国産の飼料用米を10%以上配合しています。



お米育ち豚の米皮春巻

お米育ちシリーズを調理したさまざまな加工品も開発されています。



黒毛和牛お米育ち

秋田県産の飼料用米を10%配合したエサを血統の良い黒毛和牛に与えて育てた「秋田牛」のお肉です。

CO-OP 産直稲穂のみのりたまご

きれいな空気と水に恵まれた豊かな自然環境で生まれたたまごです。親鶏のエサの10%は国産の飼料用米です。



CO-OP 産直のはぐくむたまご赤玉

エサに配合されるトウモロコシを非遺伝子組み換え品種に指定。更に、国産の飼料用米をエサに10%配合しています。



グループとは...くらしに関係深いテーマ(商品・子育て・福祉など)を決めて自分たちのやりたいことを中心に活動しています。

~コープ寄居店 組合員室でのグループ活動予定~

子育てひろば たんぽぽ

子育て中のリフレッシュの場
子供とママの室内公園!!
参加費無料 毎月第2月曜日

※10月はお休みします。
再開の目処が立ちましたらお知らせします。

ふれあいサロン喫茶 ちえの庭

地域で暮らす人誰でも気軽に
寄って楽しめるふれあいの場
※今年度はお休みします。

再開しましたらお知らせします。

ベビーマッサージ ママランチ

毎月第1水曜日 10:30~12:00
☎ 090-3576-2019 要予約

大矢さんまでお問い合わせ下さい

くらしのたすけあいの会

普段の生活の中で「困ったな...
手助けがあれば...」を地域で
支え合っていたら、
そんな願いから生まれた
有償ボランティア
お問い合わせ 0120-52-9638